

REALISEER APPARTEMENTEN OP MAAT



KANTOREN



APPARTEMENTEN



BESTAANDE FUNDERING



INLEIDING

Slimline is een unieke combinatie van plafond, installatieruimte en topvloer. Slimline is dunner, lichter en flexibeler dan alternatieve vloer- en plafondsysteem met goede geluidsisolatie. Het Slimline-vloerconcept is onder meer zeer geschikt voor toepassing in appartementen en woonzorgcomplexen.

Wonen is de afgelopen jaren persoonlijker geworden dan ooit. Er worden tegenwoordig meer eisen gesteld aan indeelbaarheid en woonoppervlakte in relatie tot de samenstelling van het huishouden en aan klimaatbeheersing.

Daarnaast is duurzaamheid een factor geworden waar de woonconsument van nu nadrukkelijker dan ooit rekening mee wil houden.

Met het Slimline-vloerconcept is het beduidend eenvoudiger om op individuele wensen in te spelen en zo te beantwoorden aan de toenemende vraag naar wooncomfort. Slimline biedt mogelijkheden tot variabele woonoppervlakte en vrije indeelbaarheid binnen de bestaande ruimte en klimaatregulering door energiezuinige koeling via plafond en verwarming via de vloer.

WONEN OP MAAT

Het Slimline-vloerconcept onderscheidt zich doordat alle leidingen in de vloer zijn verwerkt en goed bereikbaar blijven. Elektravoorzieningen en andere installaties hoeven daardoor niet in de muur te worden verwerkt. Ook voorzieningen voor koeling en verwarming kunnen in respectievelijk plafond en vloer worden verwerkt.

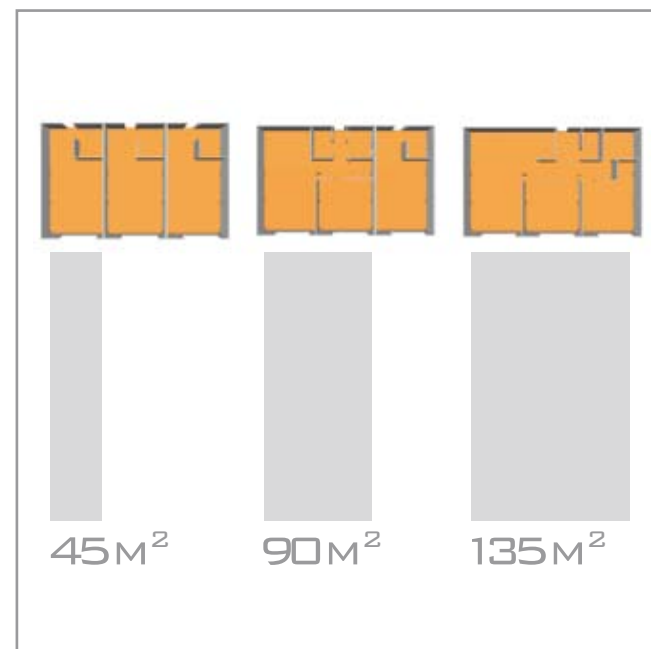
Dit maakt het Slimline-vloerconcept uitermate geschikt voor toe-

passing in luxe appartementen, seniorenwoningen, woonzorgcomplexen en meegroeiapartamenten. Voor elk van deze woonvormen gelden andere woonwensen, die met het Slimline-vloerconcept te realiseren zijn. Deze wensen kunnen zeer persoonlijk zijn, zowel wat betreft de grootte van de woning (bijvoorbeeld in een woonzorgcomplex) als vrije indeelbaarheid binnen het (luxe) appartement. Slimline maakt wonen op maat mogelijk.

S L I M L I N E[®]
B U I L D I N G S

WOONWENSEN VERVULLEN





BEWONERS VERANDEREN

Het Slimline-vloerconcept biedt de mogelijkheid tot variabel woonoppervlak. Afhankelijk van de wens van de toekomstige bewoners kan de grootte van het appartement worden bepaald. Het variabele woonoppervlak is uitermate geschikt voor starterswoningen, seniorenappartementen en woonzorgcomplexen. Levensomstandigheden veranderen en nieuwe bewoners komen.

VAN ÉÉN NAAR TWEE OF DRIE

Het ligt voor de hand dat een alleenstaande minder woonruimte nodig heeft dan bijvoorbeeld een echtpaar. Van twee of drie standaardappartementen kan er één worden gemaakt. De behoefte aan meer ruime bij ouderen is een duidelijke trend. En als starters bijvoorbeeld gaan samenwonen of als het woonbudget stijgt, dan is het mogelijk om van twee of drie appartementen één grote woning te maken. Een snelle omschakeling van woonoppervlak is eenvoudig te realiseren met Slimline.

VRIJE INDEELBAARHEID TOT LAAT IN DE BOUWFASE

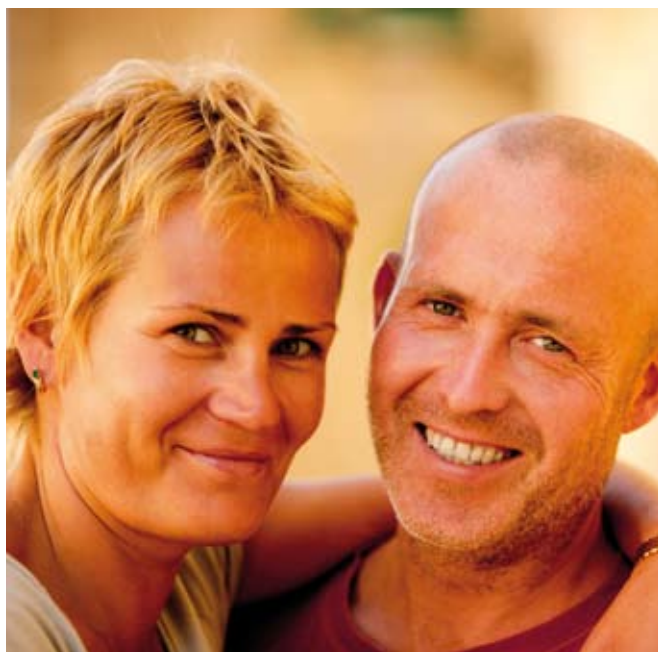
Met het Slimline-vloerconcept is op elk moment in de ontwerp- en bouwfase rekening te houden met vrije indeelbaarheid binnen de ruimte. Zo kan de woonconsument in principe tot zelfs laat in de bouwfase bepalen waar hij de keuken of de badkamer wil plaatsen. Hij is niet gebonden aan een standaard, maar beschikt over een ruime mate aan indelingsvrijheid op het beschikbare woonoppervlak. Slimline maakt wonen persoonlijk.

VERANDERINGEN NÁ DE BOUWFASE

Ook tijdens bewoning biedt het appartement dankzij het Slimline-vloerconcept nog volop mogelijkheden voor verandering binnen de ruimte om zodoende een andere indeling te realiseren. Het is bijvoorbeeld mogelijk om bij veranderende samenstelling van het huishouden in een later stadium de locatie voor badkamer of keuken te wijzigen. Het is tevens mogelijk om eenvoudig van twee kamers één kamer te maken, of omgekeerd.

S L I M L I N E[®]
B U I L D I N G S

VRIJE INDEELBAARHEID OP ELK MOMENT





COMFORTABEL BINNENKLIMAAT

Met het Slimline-vloerconcept is een optimaal binnenklimaat te realiseren. Comfortabel verwarmen en koelen met economisch verantwoorde bouwdeelactivering is mogelijk. De combinatie van koeling via het plafond en verwarming via de vloer wordt over het algemeen als zeer prettig ervaren. Vloerverwarming biedt ook in esthetisch opzicht voordelen.

ENERGIEBESPARING

Slimline realiseert, zeker in combinatie met warmte- en koudeopslag, forse besparingen op het energieverbruik van soms wel meer dan 70%. In de zomer in het diepe grondwater opgeslagen warmte wordt 's winters gebruikt om te verwarmen; het vervolgens afgekoelde grondwater wordt 's zomers gebruikt om te koelen.

VARIABEL WOONOPPERVLAK

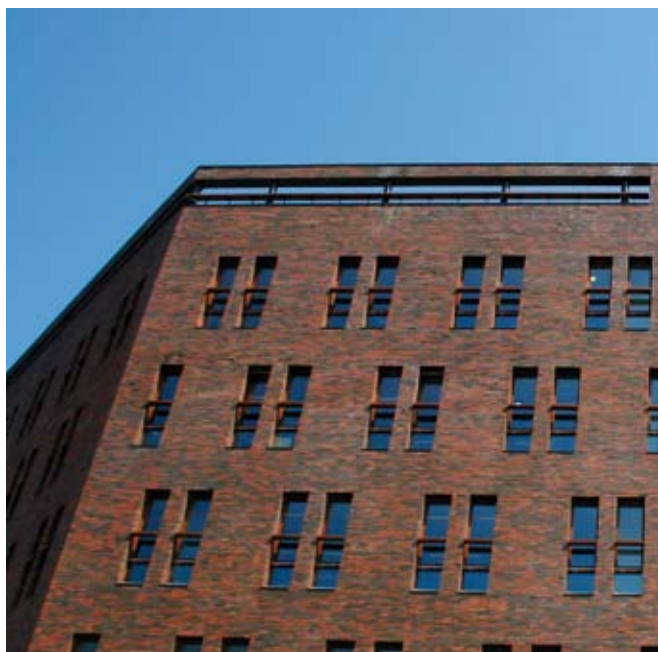
Met Slimline zijn inmiddels met succes verschillende appartementencomplexen gerealiseerd. Het Funen in Amsterdam is een combinatie van grotere en kleinere (starters)appartementen. De meeste woningen hebben de beschikking over een patio, serre of terras. De oppervlakten van de woningen zijn variabel en variëren van 76 m² tot 164 m², verdeeld over twee tot vijf kamers.

LUXE WONEN

Het appartementencomplex Crystal Court in Amsterdam is op een bijzondere wijze vormgegeven, getuige de vrijstaande en -hangende appartementen. De kopers hebben tot laat in de bouwfase de indeling van hun appartement nog kunnen bepalen. De appartementen kenmerken zich door de unieke combinatie van plafondkoeling, vloerverwarming en domoticatoepassingen.

S L I M L I N E[®]
B U I L D I N G S

WOONCOMFORT IN DE PRAKTIJK



SLIMLINE BUILDINGS BV

Westplein 6
3016 BM Rotterdam

T +31 (0) 10 742 08 88

F +31 (0) 10 742 08 85

E info@slimlinebuildings.com

W www.slimlinebuildings.com